

## Identification

<b>Barcode</b>	GEP-BC-001	<b>Utilisateur</b>	Juliette Renauld
<b># d'échantillon</b>	A0001	<b>Date d'enregistrement</b>	3/29/2022, 5:27:31 PM
<b>Centre</b>	Genexpath	<b>Date de traitement</b>	3/29/2022, 5:27:32 PM
<b>Projet</b>	Genexpath Démo	<b>Version du génome</b>	hg19
<b>Référence interne</b>	Demo Lymphome 1	<b>Version de l'application</b>	2.1
<b>Kit</b>	LymphoSign - 29-03-2022		

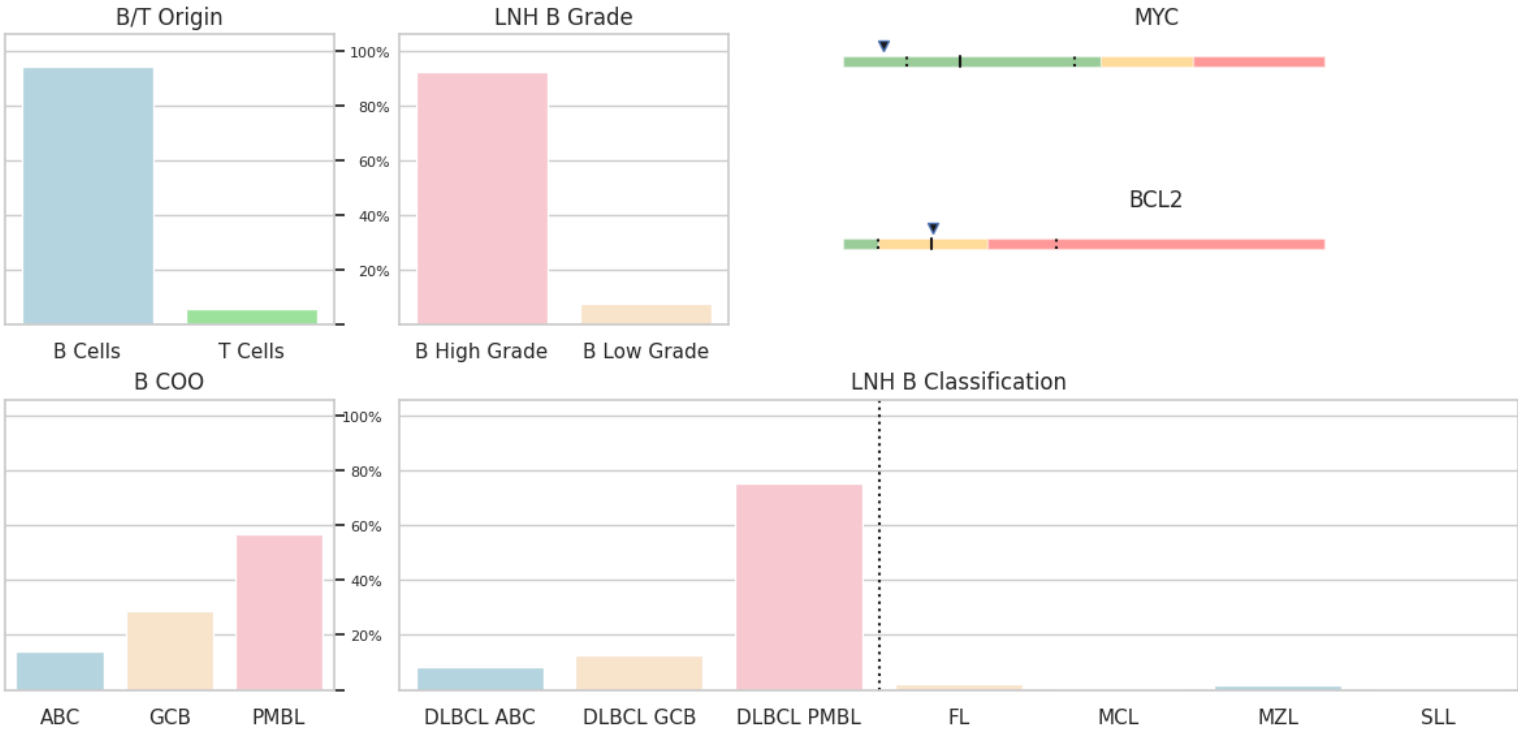
# Contrôle qualité

<b>Nombre de reads</b>	389698
<b>Nombre d'UMI</b>	11897
<b>Facteur d'amplification</b>	32.76

# Signature d'expression

Predictions must be correlated with histopathological analysis.

Barcode: GEP-BC-001  
 Predicted GEP class: **DLBCL PMBL**  
 Additional Features: **XPO1E571K**  
 Quality score: **11897** ( $\geq 5000$  - pass)



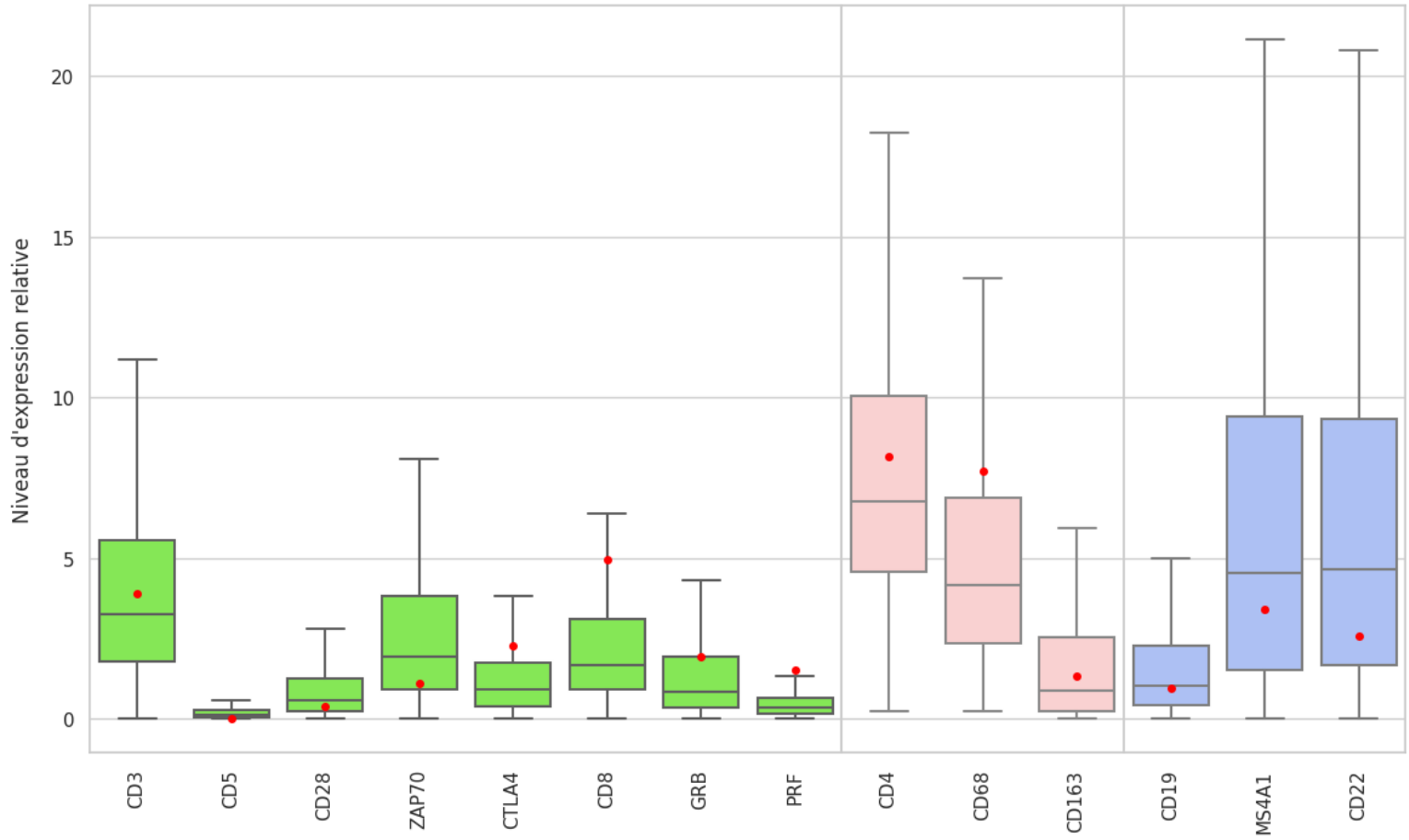
# Comparaison

Gene	Expr.		Classe	pValue	patie...	DLBCL	DLBCL	LowHigh
CD95	high	●	DL...	1 x 10 <sup>-2</sup>	3.2	4.0	1.7	
BANK	high	●	DL...	2 x 10 <sup>-2</sup>	2.5	0.3	1.9	
CXCR5	high	●	DL...	2 x 10 <sup>-2</sup>	3.2	1.6	3.5	
TRAF1	low	●	DL...	5 x 10 <sup>-2</sup>	3.1	7.2	3.0	
CD10	low	●	DL...	7 x 10 <sup>-2</sup>	0.0	0.1	1.0	
PDL1			n.s.	7 x 10 <sup>-2</sup>	0.3	0.6	0.1	
PDL2			n.s.	2 x 10 <sup>-2</sup>	4.0	8.7	1.4	
BAFF	high	●	DL...	1 x 10 <sup>-2</sup>	3.0	3.4	1.8	
CD27	low	●	DL...	7 x 10 <sup>-2</sup>	1.1	0.9	1.9	
CARD11	low	●	DL...	7 x 10 <sup>-2</sup>	0.0	0.1	0.2	
CD22	low	●	DL...	6 x 10 <sup>-1</sup>	2.6	4.3	10.3	
BCL2ex1-2	high	●	DL...	7 x 10 <sup>-1</sup>	0.6	0.3	0.8	
TCL1A	low	●	DL...	1 x 10 <sup>-1</sup>	0.1	0.0	1.9	
IL4I1			n.s.	3 x 10 <sup>-1</sup>	3.8	7.0	1.8	
JAK2	high	●	DL...	6 x 10 <sup>-1</sup>	5.8	5.8	1.8	
CCR7	high	●	DL...	2 x 10 <sup>-1</sup>	3.4	2.3	0.8	
FOXP1	high	●	DL...	1 x 10 <sup>-1</sup>	2.0	1.0	2.0	
TCRbeta	high	●	DL...	3 x 10 <sup>-1</sup>	4.2	1.7	2.8	
IGHM	high	●	DL...	5 x 10 <sup>-1</sup>	2.0	0.5	2.8	
IRF4/MUM1	low	●	DL...	2 x 10 <sup>-1</sup>	0.2	0.5	0.2	
RAB7L1	high	●	DL...	5 x 10 <sup>-1</sup>	1.8	1.3	0.8	
BCL6ex1-2	low	●	DL...	2 x 10 <sup>-1</sup>	0.5	1.8	3.7	
BCL6ex3-4	low	●	DL...	1 x 10 <sup>-1</sup>	0.5	2.4	4.1	
CD68	high	●	DL...	7 x 10 <sup>-1</sup>	7.7	7.4	4.7	
GRB	high	●	DL...	8 x 10 <sup>-1</sup>	1.9	1.4	0.5	
CD80	low	●	DL...	1 x 10 <sup>-1</sup>	0.5	0.8	1.0	
PRF	high	●	DL...	2 x 10 <sup>-1</sup>	1.5	0.5	0.3	
FOXP3	high	●	DL...	4 x 10 <sup>-1</sup>	1.8	0.2	0.4	
JH-Cmu			n.s.	5 x 10 <sup>-1</sup>	0.8	0.4	1.5	
CD30	high	●	DL...	9 x 10 <sup>-1</sup>	0.4	0.5	0.1	

Pour la recherche uniquement - Ne pas utiliser à des fins de diagnostic médical  
Utilisable uniquement pour la caractérisation des lymphomes non Hodgkiniens.

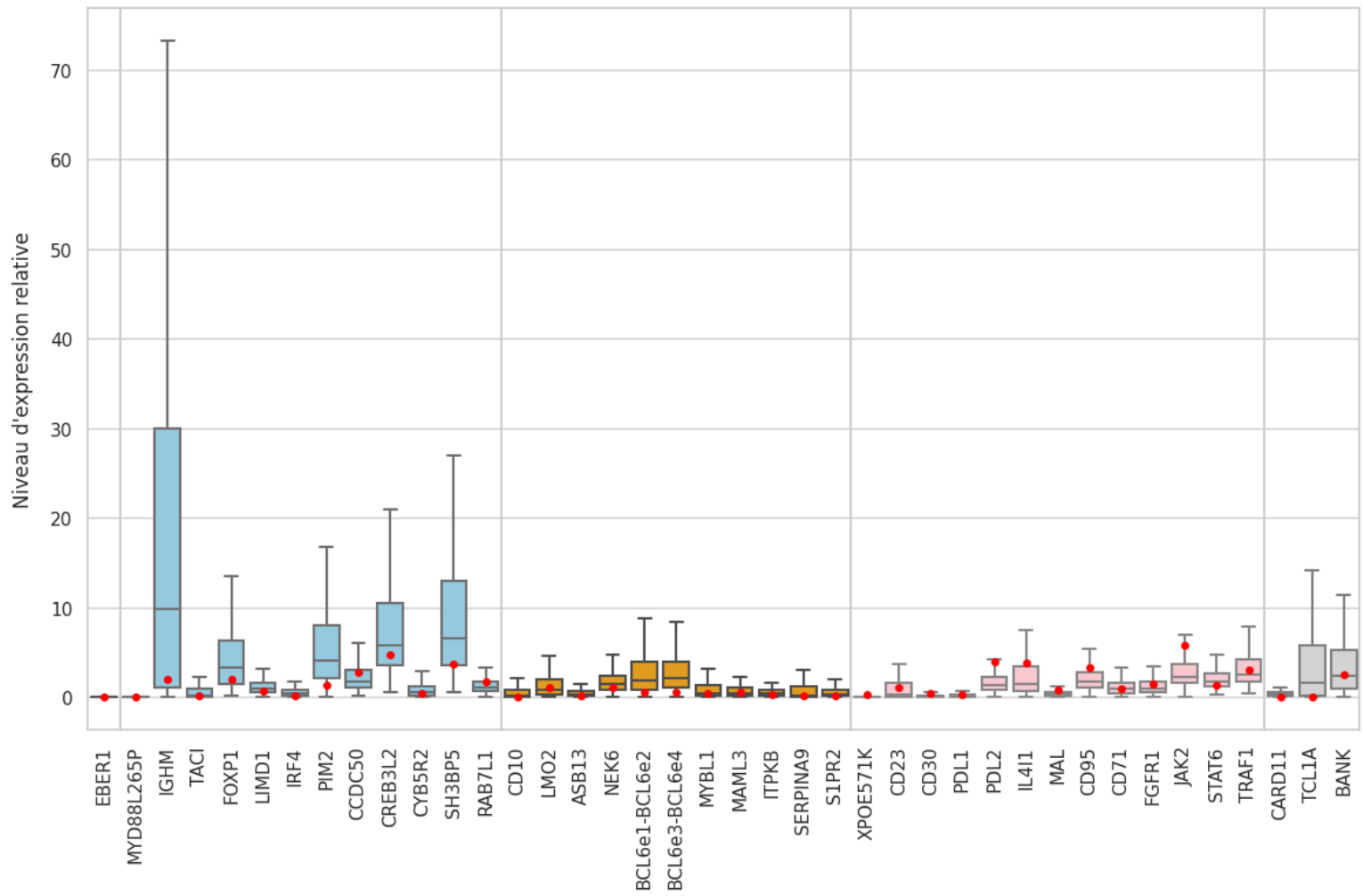
2022-03-29-Demo-Lymphome-1-GEP-BC-001-A0001

# B vs. T



Pour la recherche uniquement - Ne pas utiliser à des fins de diagnostic médical  
Utilisable uniquement pour la caractérisation des lymphomes non Hodgkiniens.

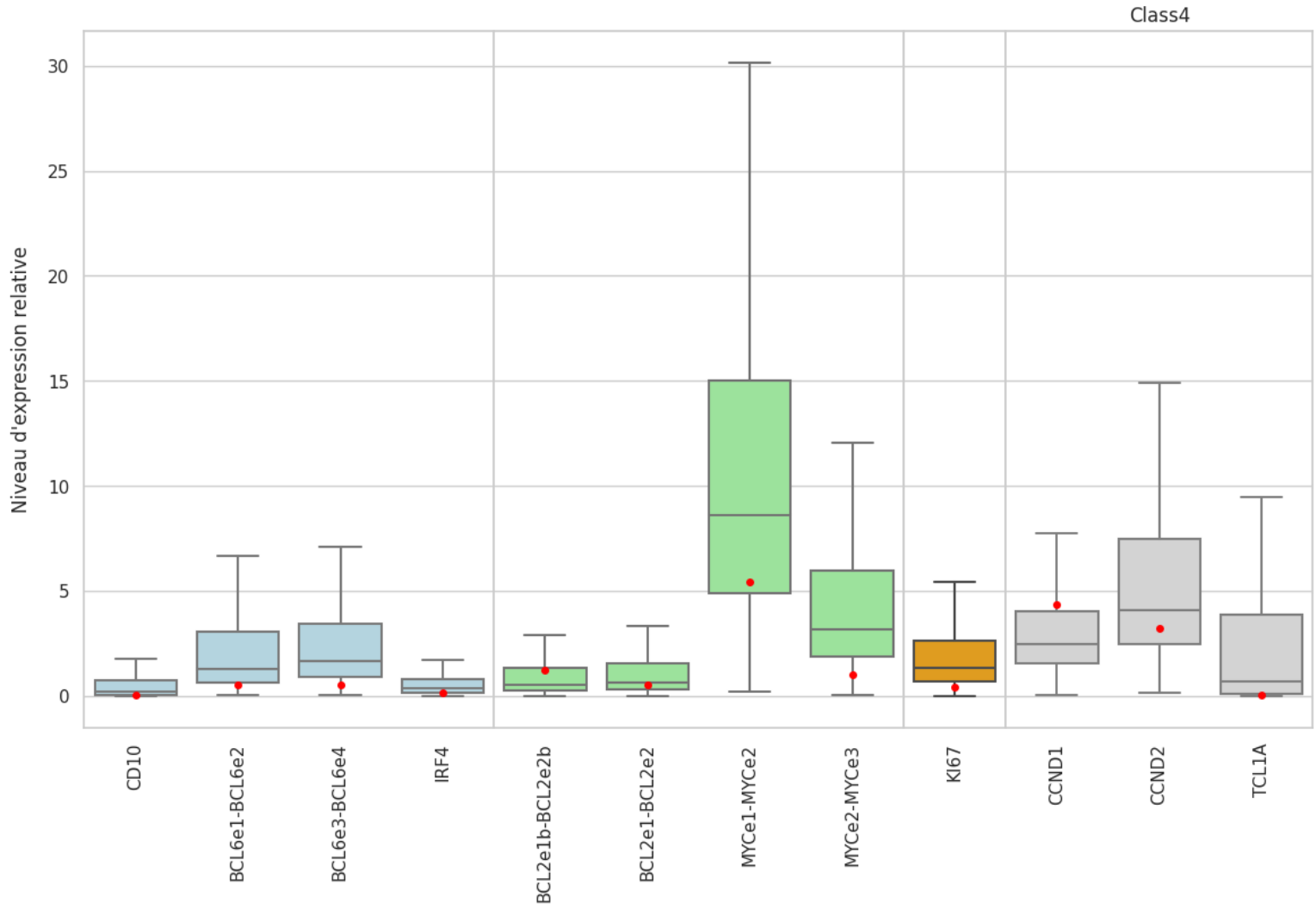
2022-03-29-Demo-Lymphome-1-GEP-BC-001-A0001



Pour la recherche uniquement - Ne pas utiliser à des fins de diagnostic médical  
 Utilisable uniquement pour la caractérisation des lymphomes non Hodgkiniens.

2022-03-29-Demo-Lymphome-1-GEP-BC-001-A0001

# Pronostic



Pour la recherche uniquement - Ne pas utiliser à des fins de diagnostic médical  
Utilisable uniquement pour la caractérisation des lymphomes non Hodgkiniens.

2022-03-29-Demo-Lymphome-1-GEP-BC-001-A0001